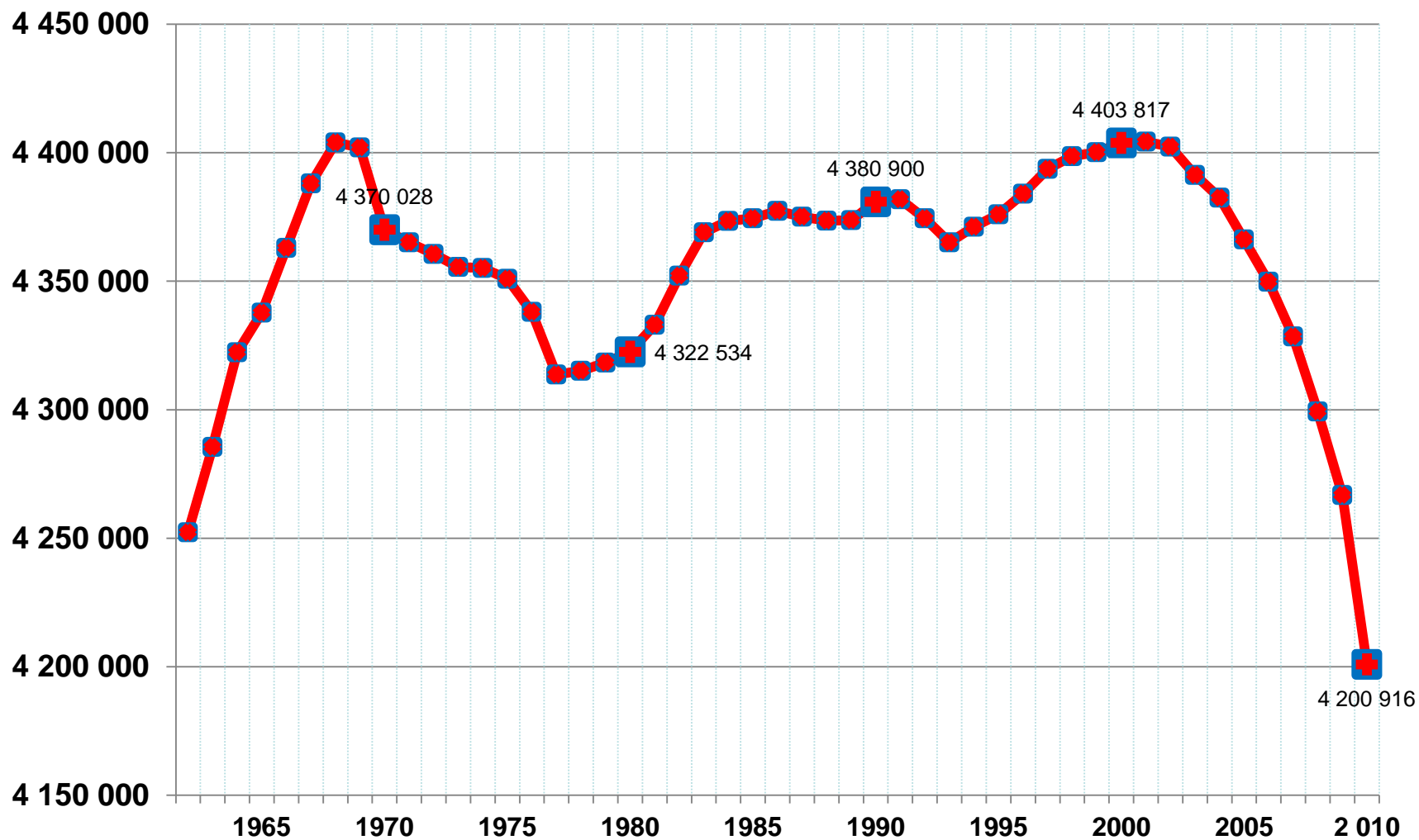
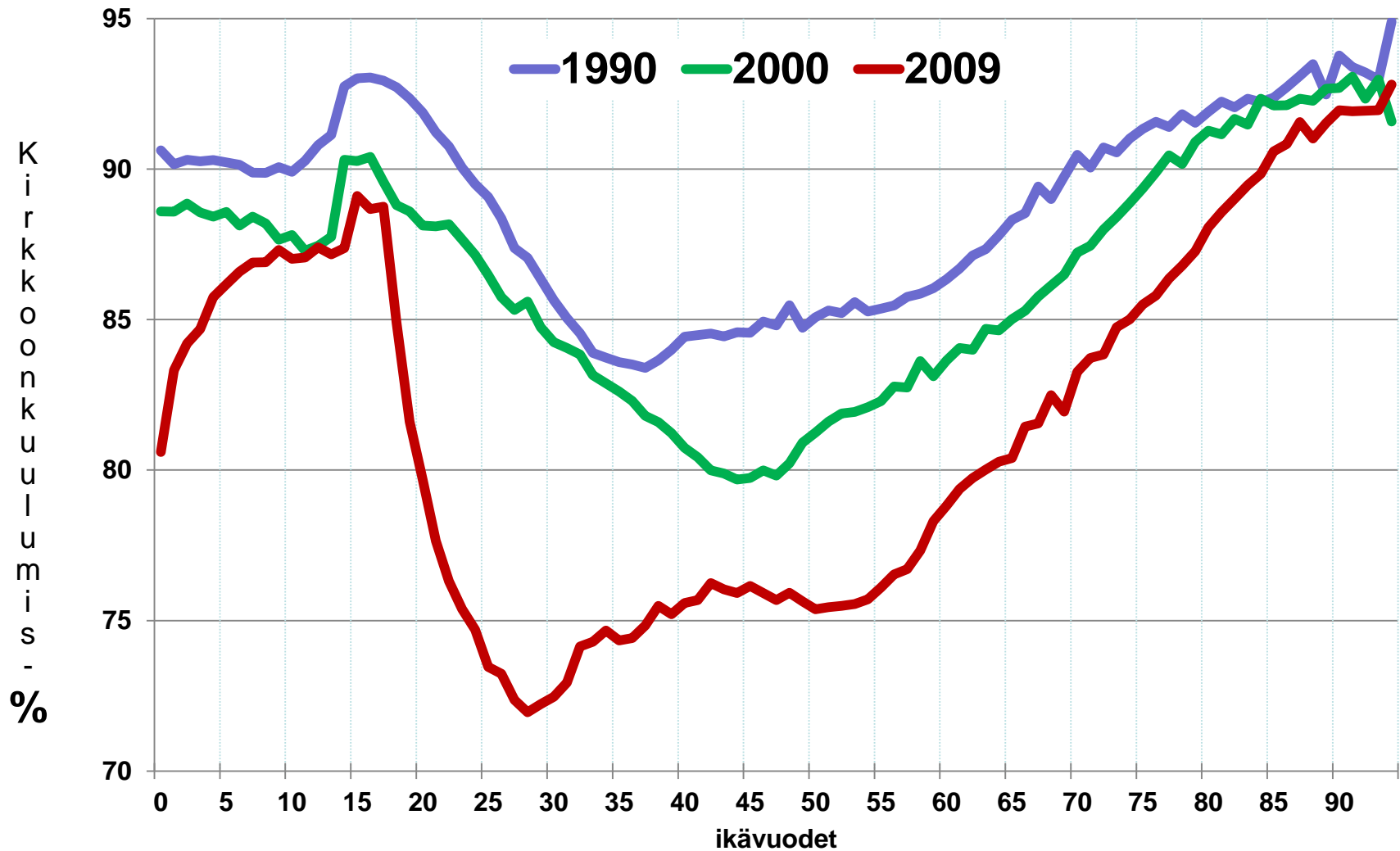


# KIRKKOON KUULUVIEN MÄÄRÄ VUOSINA 1962–2010



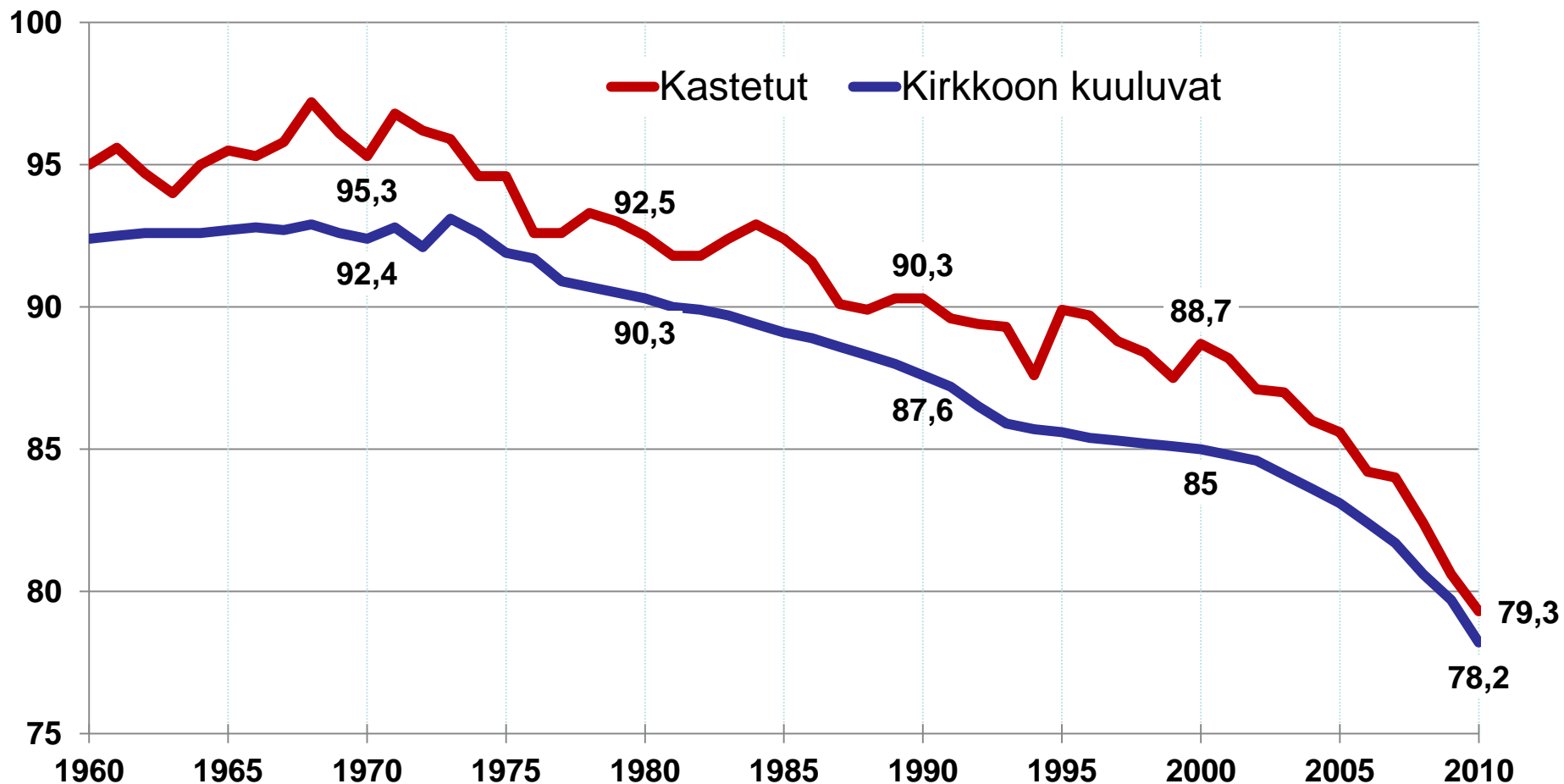
# KIRKKOON KUULUVIEN OSUUS SUOMALAISISTA IKÄRYHMITTÄIN VUOSINA 1990, 2000 JA 2009



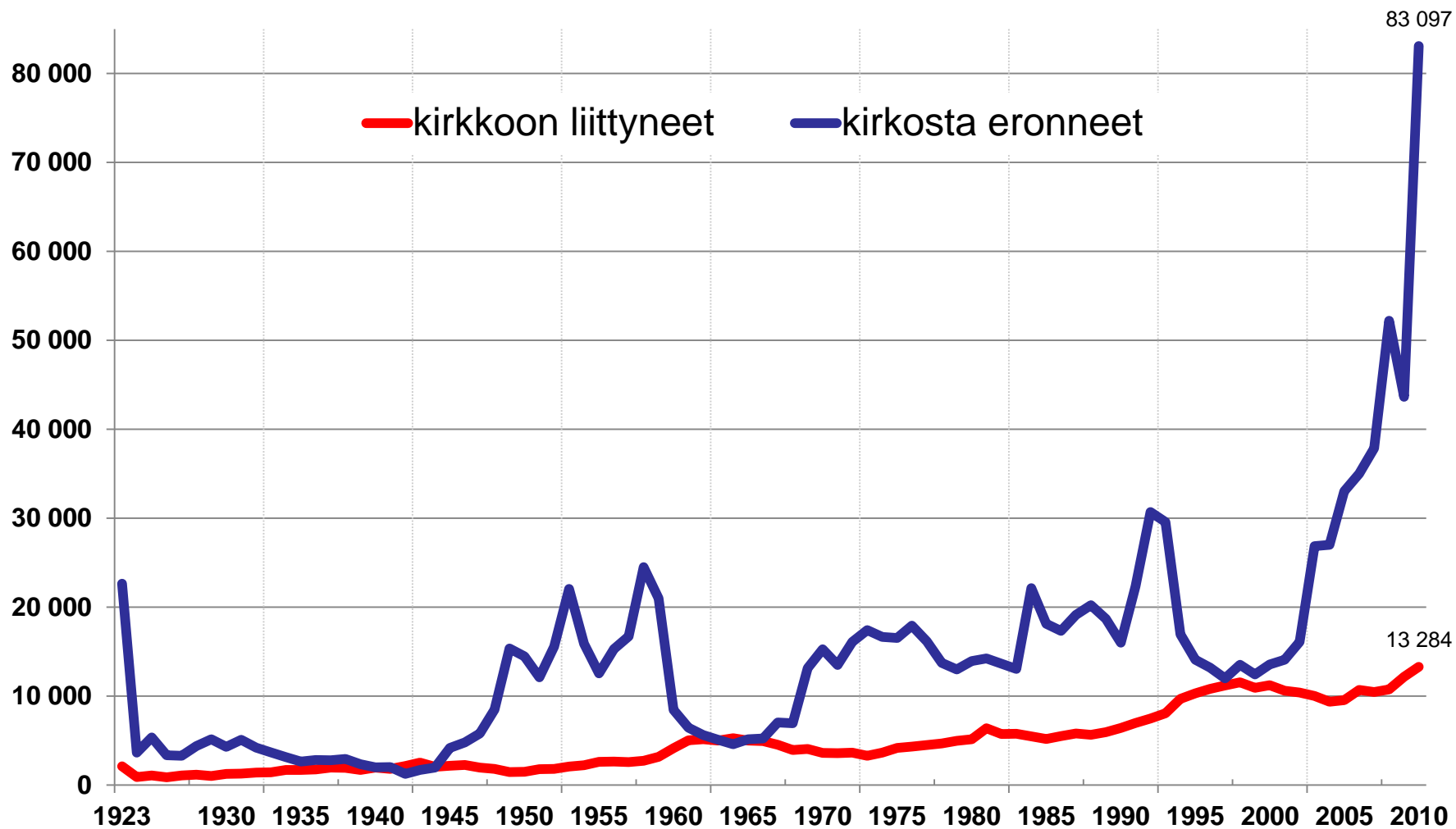
# KIRKKOON KUULUVIEN OSUUS HIIPPAKUNNITTAIN VUOSINA 2000 JA 2009

|          | 2000 | 2009 |
|----------|------|------|
| Turku    | 87,4 | 82,4 |
| Tampere  | 84,8 | 79,5 |
| Oulu     | 90   | 86,2 |
| Mikkeli  | 88,8 | 83,8 |
| Porvoo   | 91,4 | 87   |
| Kuopio   | 86,4 | 82,6 |
| Lapua    | 88,2 | 84,5 |
| Helsinki | 77,7 | 67,1 |
| Espoo    |      | 76,1 |

# KASTETTUJEN LASTEN OSUUS SYNTYNEISTÄ JA KIRKKOON KUULUMISPROSENTTI VUOSINA 1960–2010



# KIRKKOON LIITTYNEET JA KIRKOSTA ERONNEET VUOSINA 1923–2010





# Polttopisteessä kirkon jäsenyys

1. Jäsenyyskysymyksen ajankohtaisuus
2. Kirkkokäsitys ja kirkon jäsenyys
3. Sisäinen maallistuminen ongelmana
4. Kokonaisvaltainen jäsenstrategia
5. Luottamus Jumalaan